

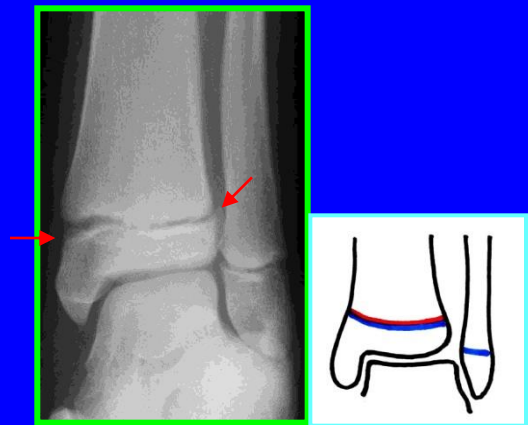
Fyzární poranění hlezenního kloubu: didaktické a diagnosticko léčebné schéma

FTN

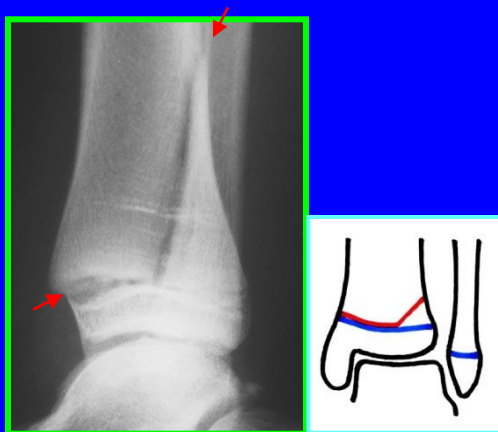
Tomáš Pešl

Klinika dětské chirurgie a traumatologie
3. lékařská fakulta Univerzity Karlovy v Praze
Fakultní Thomayerova nemocnice, Praha Krč

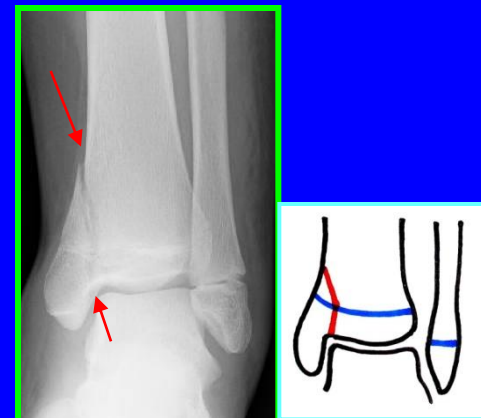
Fyzární poranění tibiofibulární vidlice – distální epifýza tibiae



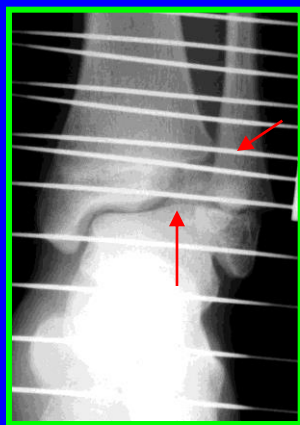
Separace I. typu



Separace II. typu



Zlomenina epifýzy tibiálního malleolu IV. typu

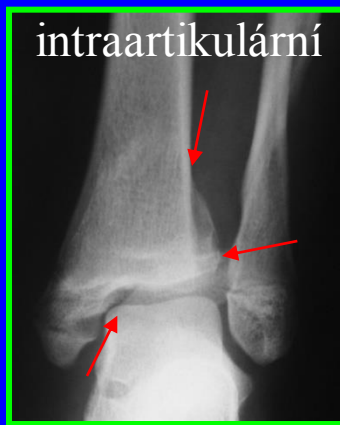


Kleigerova zlomenina III. typu

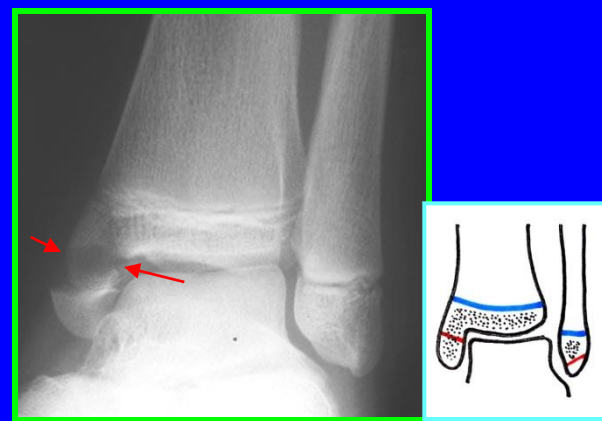


extraartikulární

Třírovinná zlomenina IV. typu

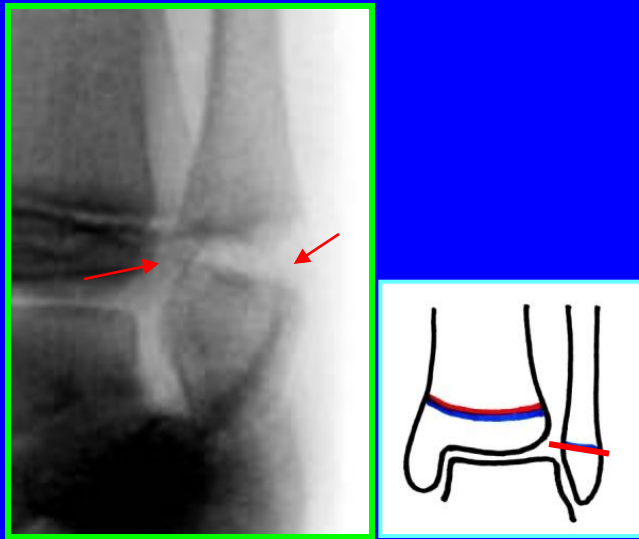


intraartikulární

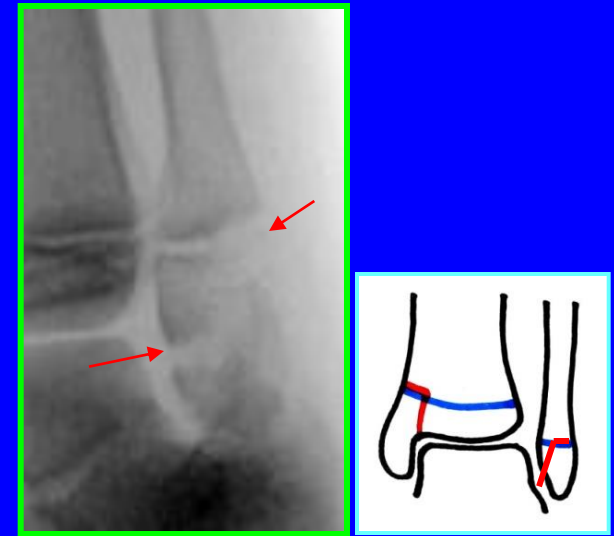


Zlomenina epifýzy tibiálního malleolu VII. typu

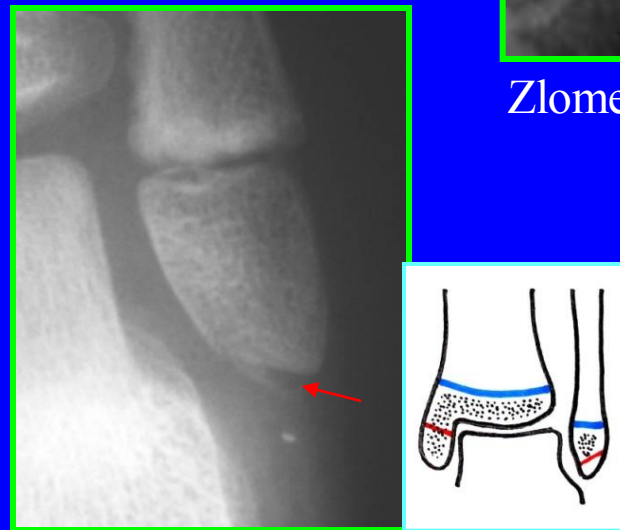
Fyzární poranění tibiofibulární vidlice – distální epifýza fibuly



Separace epifýzy fibulárního malleolu III. typu

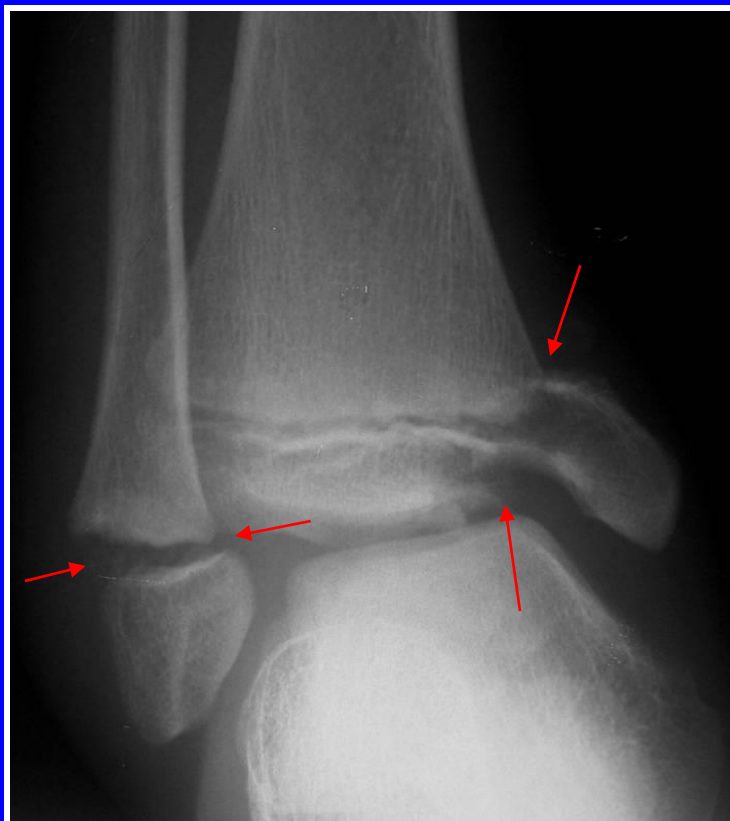


Zlomenina epifýzy fibulárního malleolu III. typu

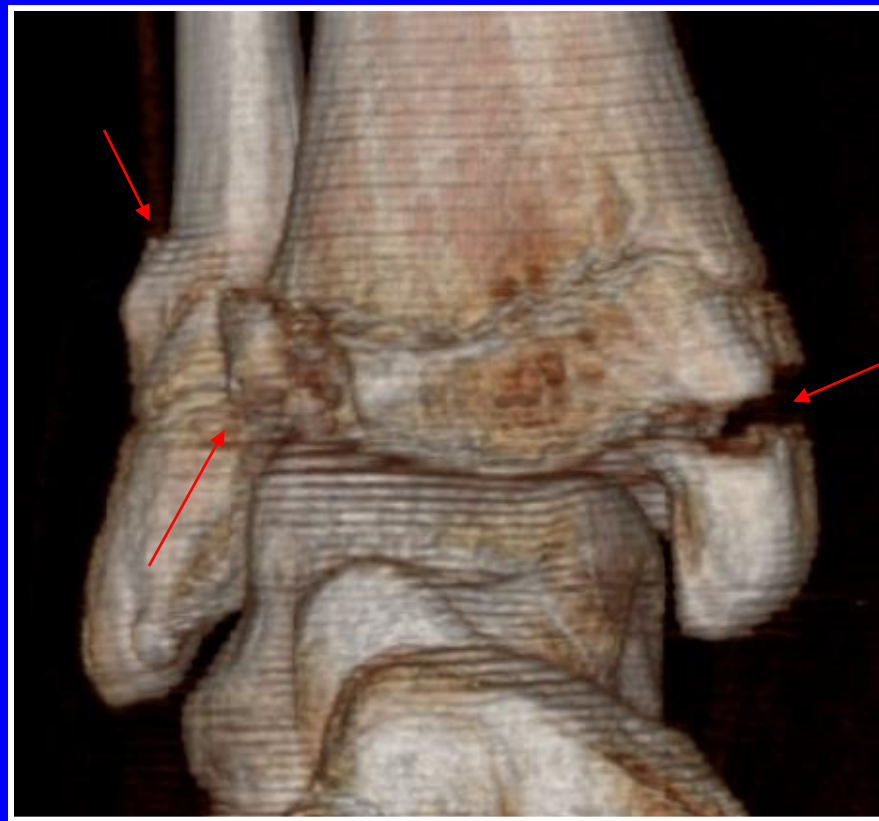


Zlomenina epifýzy fibulárního malleolu VII. typu („flake fx“)

Fyzární poranění tibiofibulární vidlice – kombinované



Fyzární poranění obou kotníků;
tibia III. typ, fibula I. typ



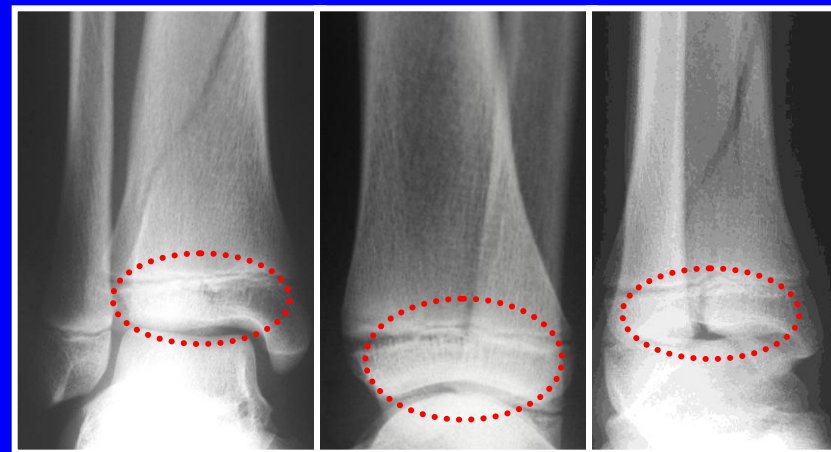
Fyzární poranění obou kotníků;
tibia VII. typ, fibula II. typ +
Kleigerova zlomenina III. typu

Fyzární poranění tibiofibulární vidlice – možnosti zobrazení

Prostý RTG snímek



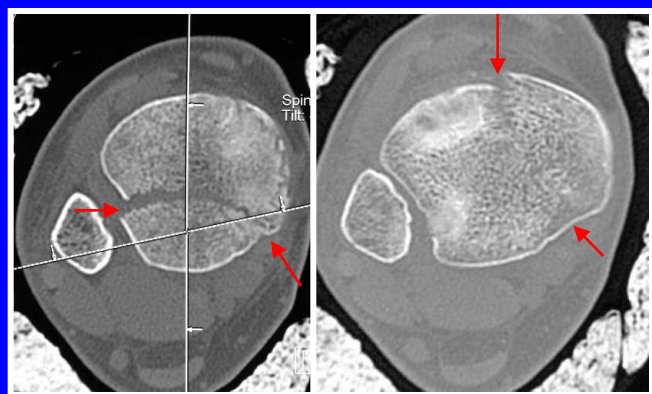
Projekce: AP + bočná +
vnitřní šikmá („mortise“)



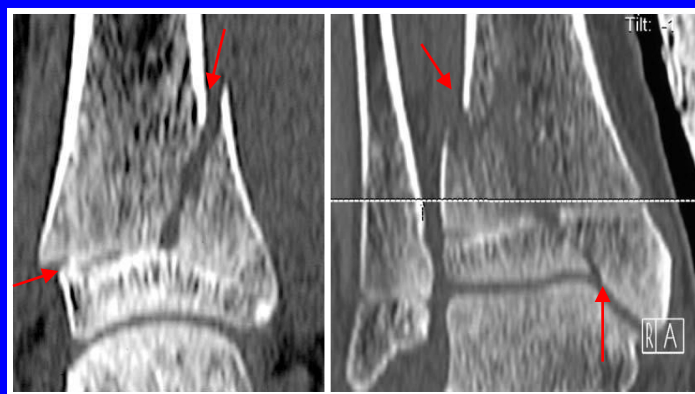
Projekce: AP + bočná +
zevní šikmá

Fyzární poranění tibiofibulární vidlice – možnosti zobrazení

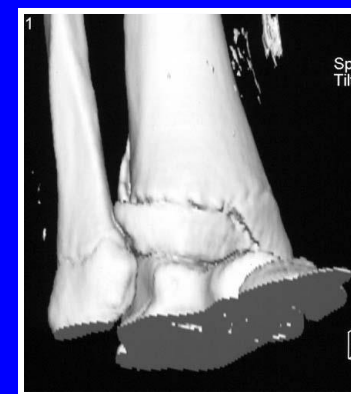
CT vyšetření



Prosté řezy



Rekonstrukce 2D



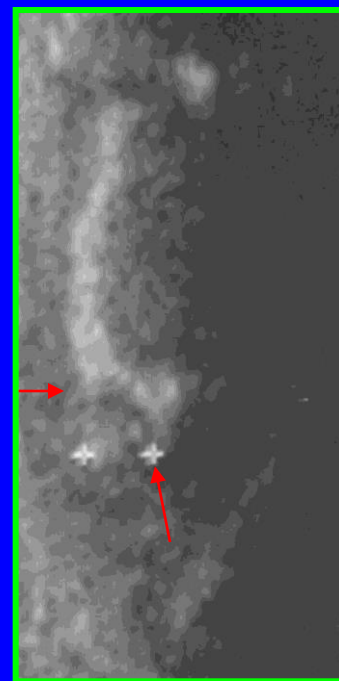
Rekonstrukce 3D

Fyzární poranění tibiofibulární vidlice – možnosti zobrazení

USG vyšetření



Zlomenina epifýzy fibulárního malleolu VII. typu („flake fx“)



Zlomenina epifýzy fibulárního malleolu VII. typu („flake fx“)

Fyzární poranění hlezenního kloubu rostoucího skeletu: hledání diagnosticko léčebného schématu

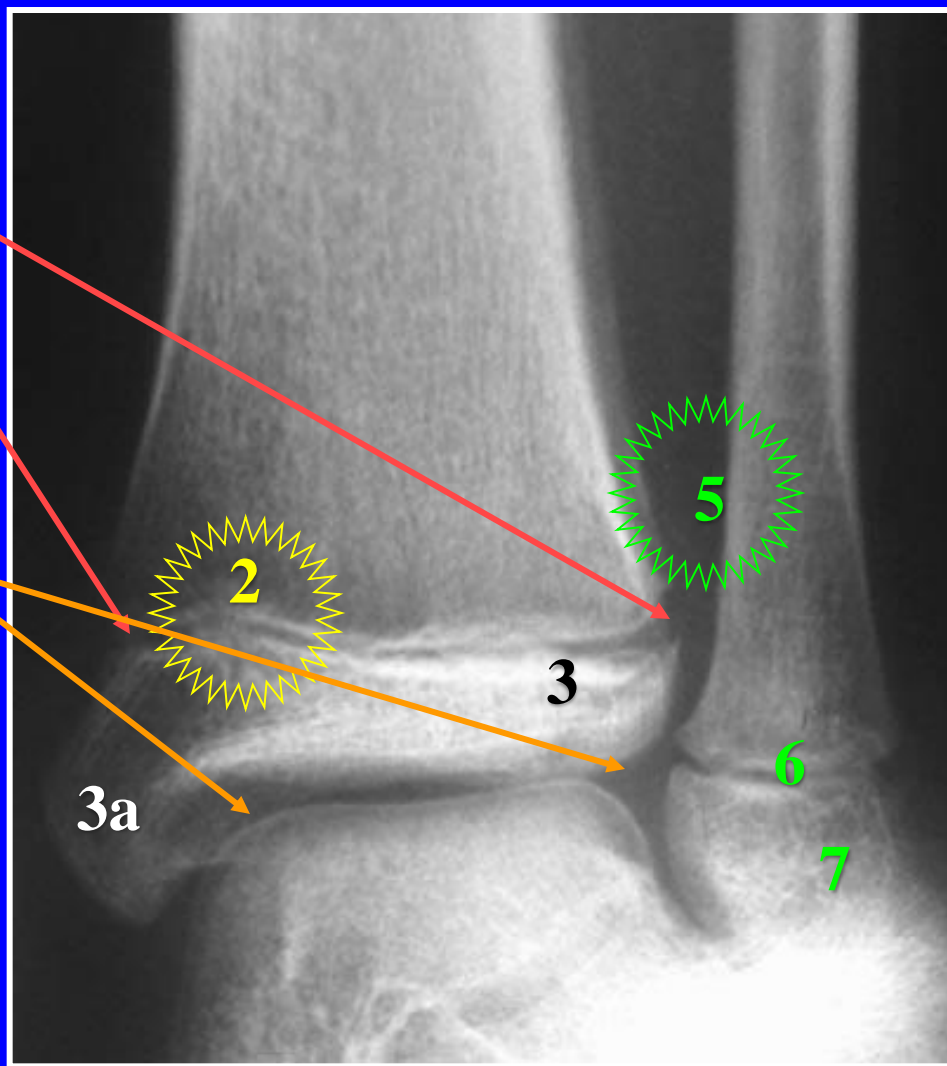
zdroje

- anatomická studie
- rentgenologické studie
- literární rešerše
- analýza klinického materiálu



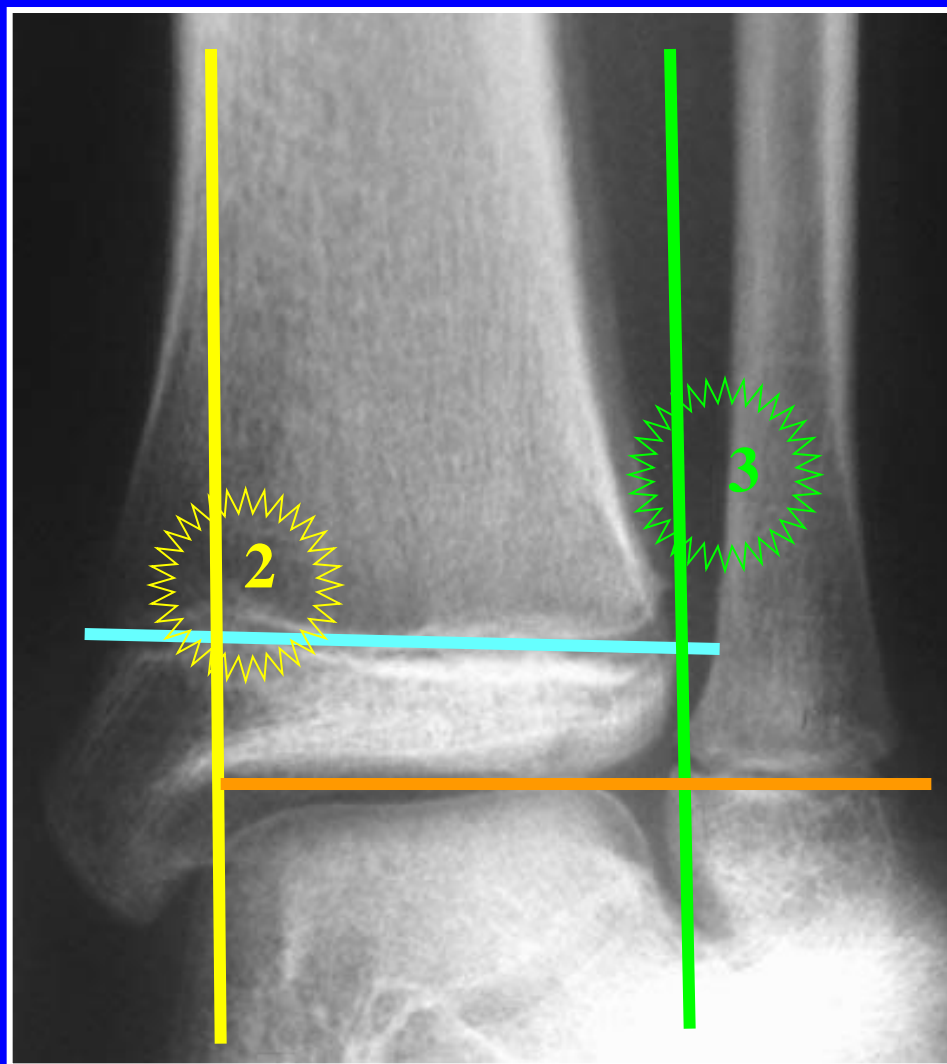
Postup práce: 1. vytýčení anatomických orientačních bodů dětského hlezna

1. distální fýza tibie
2. Polandův hrbol
3. distální epifýza tibie
3a. tibiální malleolus
4. štěrbina tibiotalárního kloubu
5. tibio fibulární spojení
6. distální fýza fibuly
7. distální epifýza fibuly



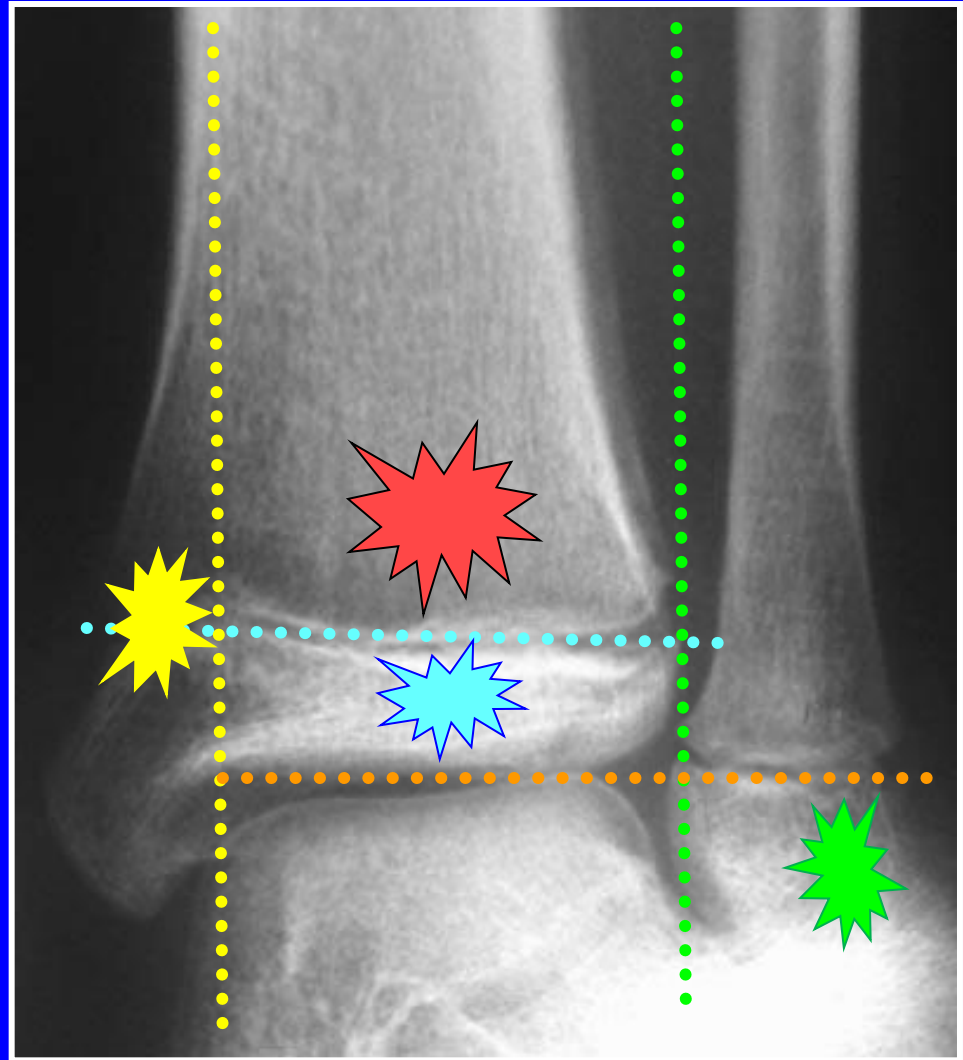
Postup práce: 2. vytvoření přirozených anatomických hranic dětského hlezna

1. distální fýza tibie
2. Polandův hrbol
3. tibio fibulární spojení
4. kloubní štěrbina tibiotalárního kloubu



Postup práce: 3. určení přirozených anatomických segmentů dětského hlezna

1. proximální segment
2. mediální segment
3. laterální segment
4. distální segment



Postup práce: 4. výčet jednotlivých (epi)fyzárních poranění v oblasti hlezna

1. Separace distální epifýzy tibie (typ Salter-Harris I a II)

2. Zlomenina distální epifýzy tibie v oblasti malleolu
(typ Salter-Harris III a IV)

3. Intraepifyzární zlomenina distální epifýzy tibie v oblasti
malleolu (typ Ogden 7A či 7B)

(4. Fyzární poranění distální tibie a fibuly typ Salter-Harris VI)

5. Třírovinná zlomenina distální epifýzy tibie

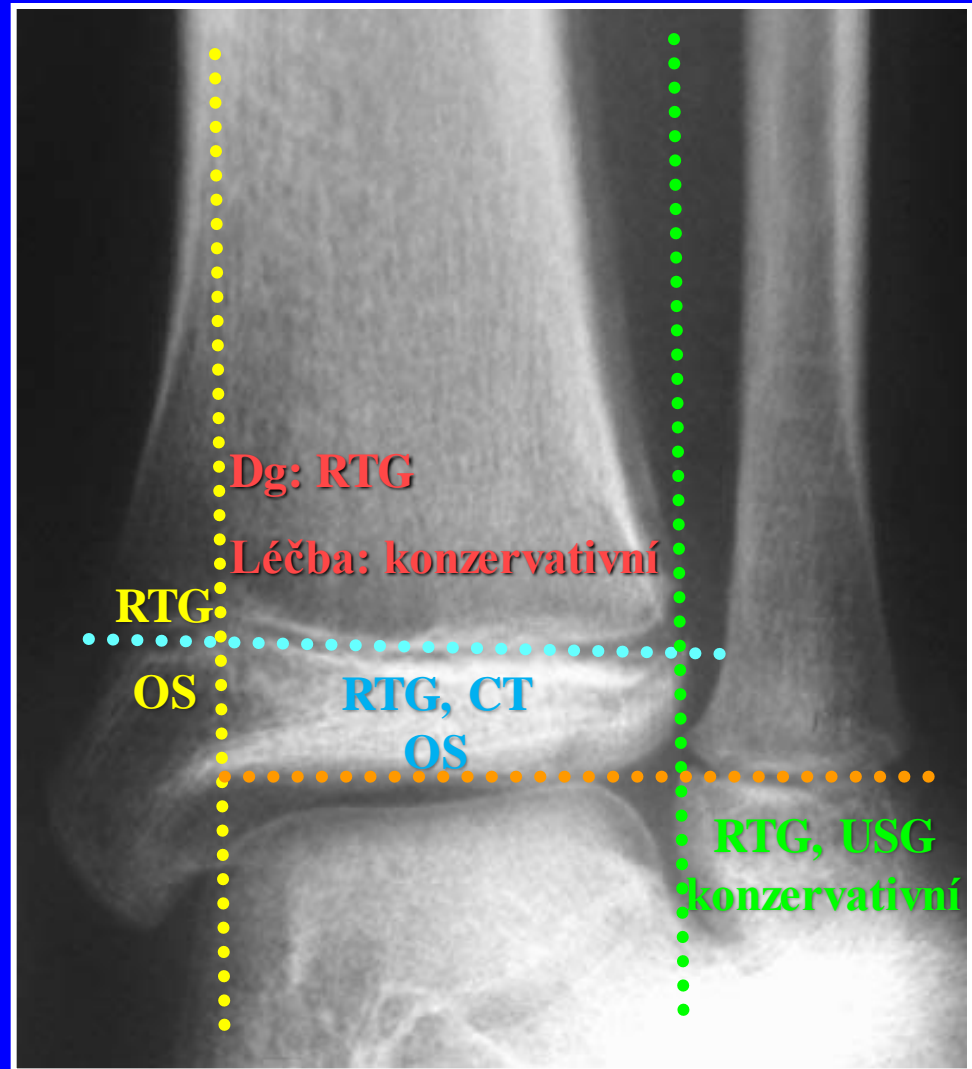
6. Kleigerova zlomenina distální epifýzy tibie

7. Poranění distální epifýzy fibuly v oblasti zevního malleolu
(všechny typy)

Postup práce: 5. určení diagnosticko léčebného schématu

1. proximální segment
2. mediální segment
3. laterální segment
4. distální segment

OS = osteosyntéza



Výstupy

Naše diagnosticko léčebné schéma:

- je specifické pro hlezenní kloub rostoucího skeletu
- vychází z běžně užívaných obecných anatomických klasifikačních schémat
- dělí hlezenní kloub na logické segmenty
- má své diagnosticko terapeutické výstupy